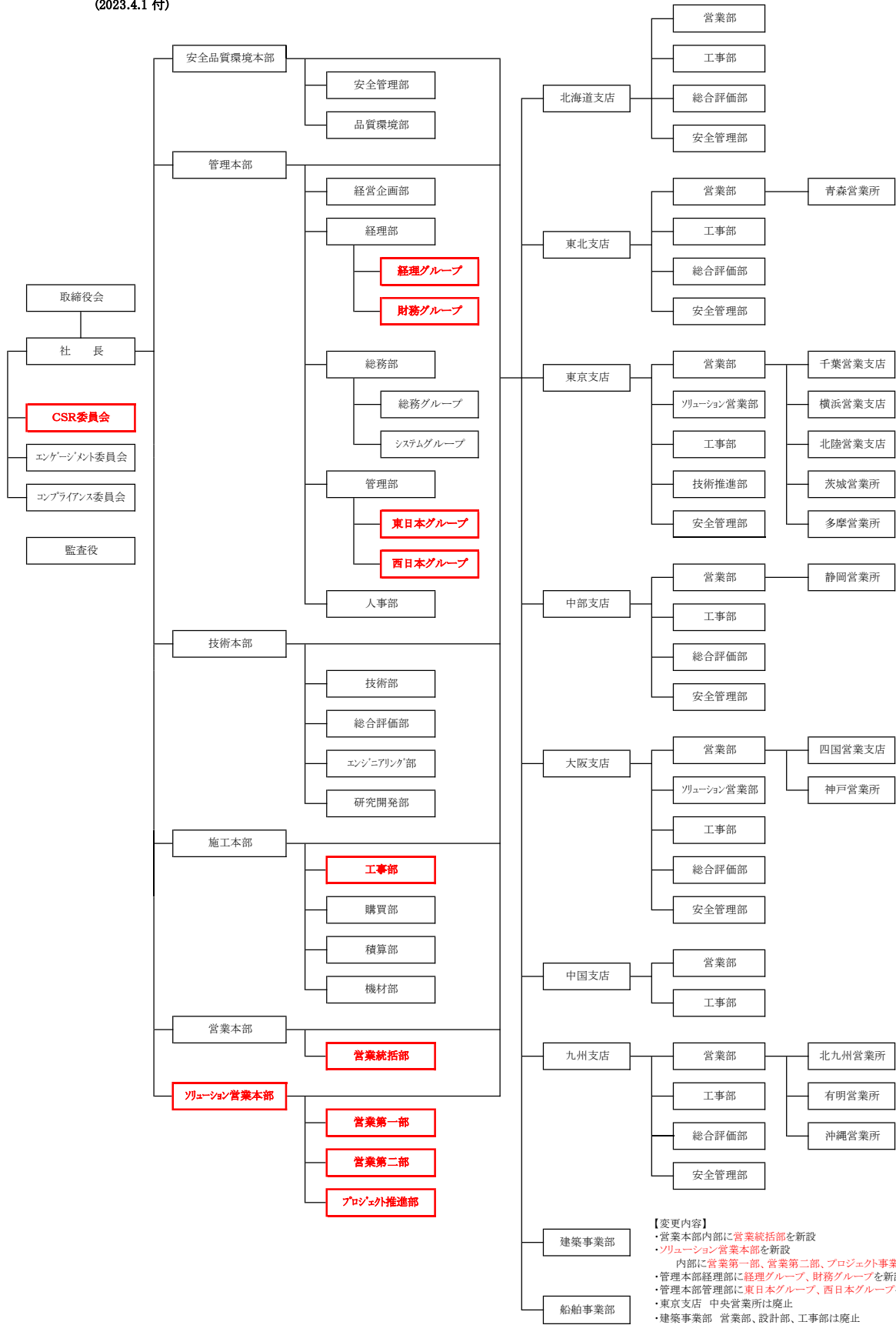


みらい建設工業 組織図  
(2023.4.1 付)



【変更内容】  
 ・営業本部内部に営業統括部を新設  
 ・ソリューション営業本部を新設  
 内部に営業第一部、営業第二部、プロジェクト事業部を新設  
 ・管理本部経理部に経理グループ、財務グループを新設  
 ・管理本部管理部に東日本グループ、西日本グループを新設  
 ・東京支店 中央営業所は廃止  
 ・建築事業部 営業部、設計部、工事部は廃止