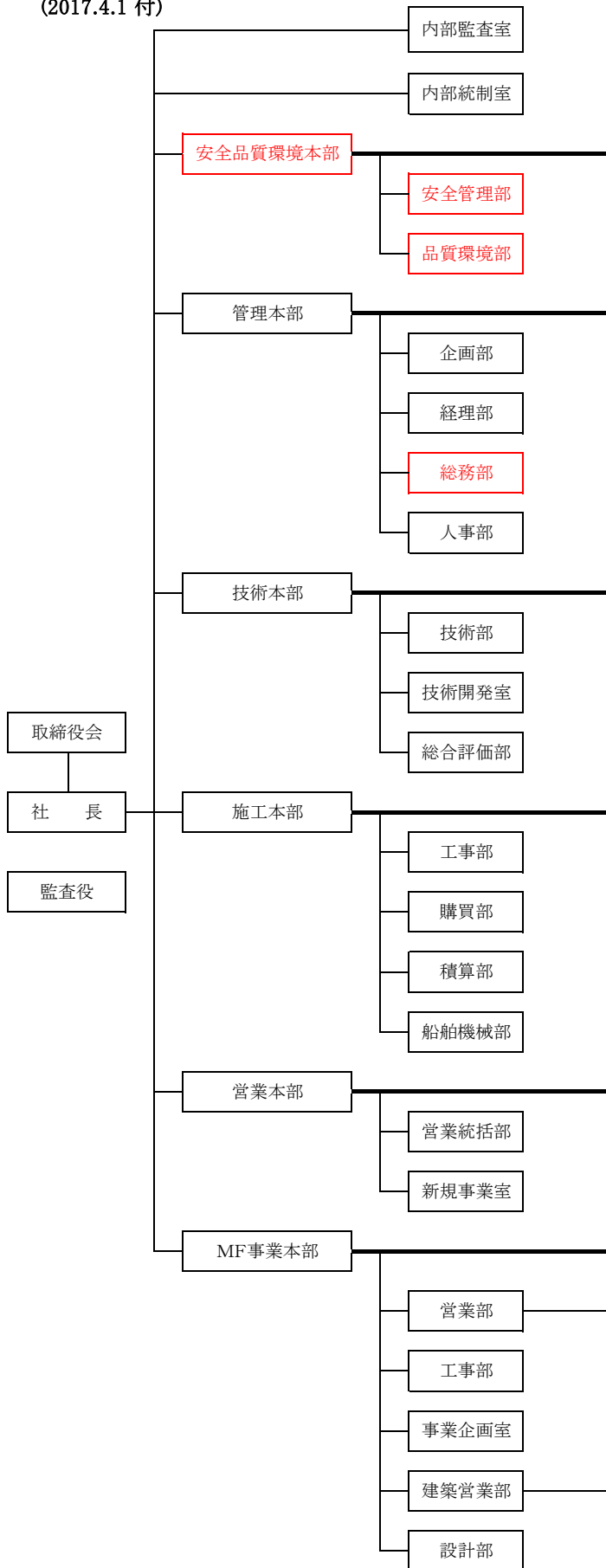


みらい建設工業 組織図
(2017.4.1 付)



組織改訂の概要

1. 安全品質環境本部の新設と安全環境品証部の2部制化
 (1) 安全品質環境本部を新設。
 (2) 安全品質環境本部内に安全管理部、品質環境部を設置
2. 施工本部管理部の業務を管理本部総務部に移行

